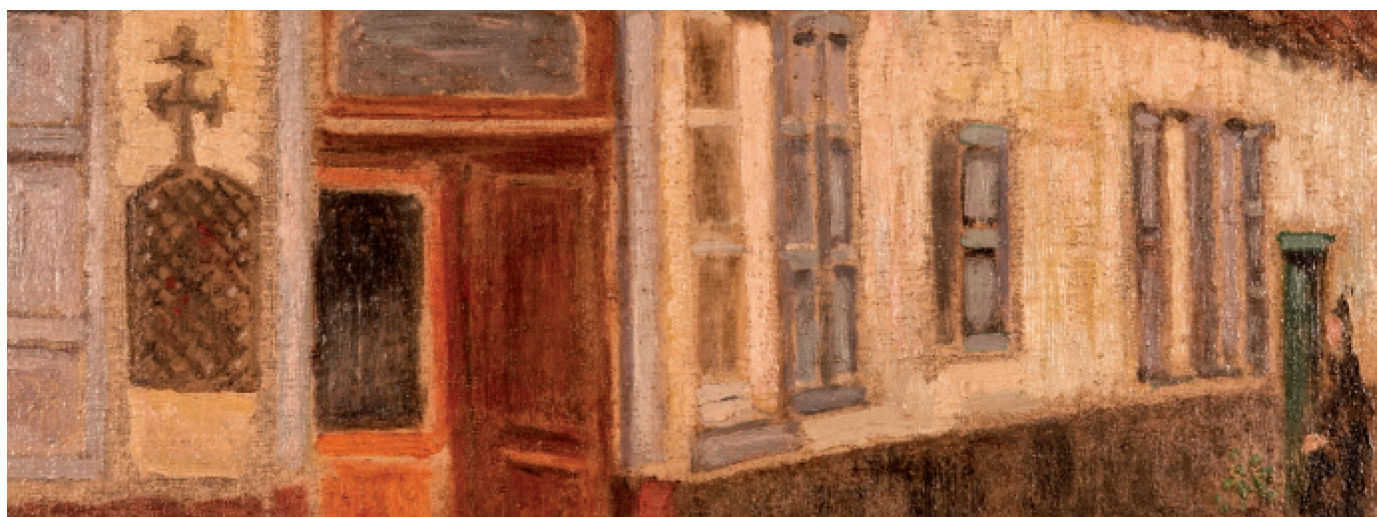




Le Club de l'Histoire
Patrick Weber
Art&Histoire!



Louis Thevenet

la couleur redéfinie

Le vendredi 28 juin 2024

La promenade Thevenet et le musée Den Ast à Halle, une plongée dans l'oeuvre d'un grand fauviste brabançon.
Une sympathique croisière sur la Senne



Louis Thevenet, la couleur redéfinie

Une promenade et l'expo temporaire au musée Den AST à Hal

Lors d'une précédente visite nous avons découvert tout le charme de Hal, sa basilique, la Villa Servais, Misia Sert, le grand violoncelliste François Servais. Cette fois nous suivrons les pas de cet autre grand artiste qui a marqué la ville, le peintre Louis Thevenet, dont Hal fête les 150 ans cette année.

Louis Thevenet (1874-1930) peignait la vie quotidienne, capturant des intérieurs, des paysages enchanteurs, des cafés chaleureux, et bien plus encore. Il a vécu à divers endroits à Bruxelles, le long de la vallée de la Senne, et a passé les quatorze dernières années de sa vie à Hal. Ses oeuvres offrent un regard unique sur la région telle qu'elle était il y a un siècle. James Ensor l'a surnommé le 'maître-peintre des délices du Sud-Brabant'.

Nous ferons une belle promenade guidée pour découvrir les lieux les plus inspirants qui ont influencé l'artiste et le Musée Den AST qui a réuni une centaine d'oeuvres majeures, principalement issues de collections privées,. Il offre un précieux échantillon de l'oeuvre de ce fauviste brabançon des plus extravagants et vous entrez littéralement et figurativement dans le monde de Thevenet, l'occasion de découvrir à quoi ressemblait Hal il y a un siècle.

Une sympathique croisière jusqu'au pied du plan incliné de Ronquières

Lorsque Jacques Brel chantait le canal de Bruxelles au début des années 1960, il y avait peu de d'attraits à lui trouver. Mais depuis, beaucoup d'eau a coulé sous les ponts et aujourd'hui le canal est un « ruban bleu » entre les nouveaux quartiers urbains et la ceinture verte. A la fin de la croisière dans la vallée de la Senne, vous aurez un bel aperçu de ce magnifique ouvrage d'art qu'est le plan incliné de Ronquières.

La découverte d'un grand peintre et une croisière dans la vallée de la Senne, une très belle journée de printemps en perspective!

Soyons pratiques

- Rendez-vous à Bruxelles Central le **vendredi 28 juin à 8h50** pour le train IC1630 de 9h06
- 9h26 Arrivée à Hal, promenade vers le centre et café d'accueil
- Promenade découverte des lieux qui ont inspiré l'artiste et visite guidée de l'expo Thevenet
- Déjeuner au chaleureux restaurant italien Olio e più
- 14h20 Promenade vers le Quai à Sucre
- 14h45 Embarquement pour la croisière jusqu'au pied du plan incliné de Ronquières.
- 17h00 Débarquement à Ronquières et bus de retour jusqu'à la gare de Hal
- Trains vers Bruxelles à partir de 18h02.
- Prix: 109€ pour la promenade et la visite de l'expo avec guide, le déjeuner, la croisière et le retour en bus vers Hal, l'accompagnement. Trains entre Bruxelles et Hal non compris.
- Clôture des inscriptions le 15 juin ou dès que **13 participants inscrits**
- Inscriptions: www.leclubdelhistoire.com ou christian@leclubdelhistoire.com